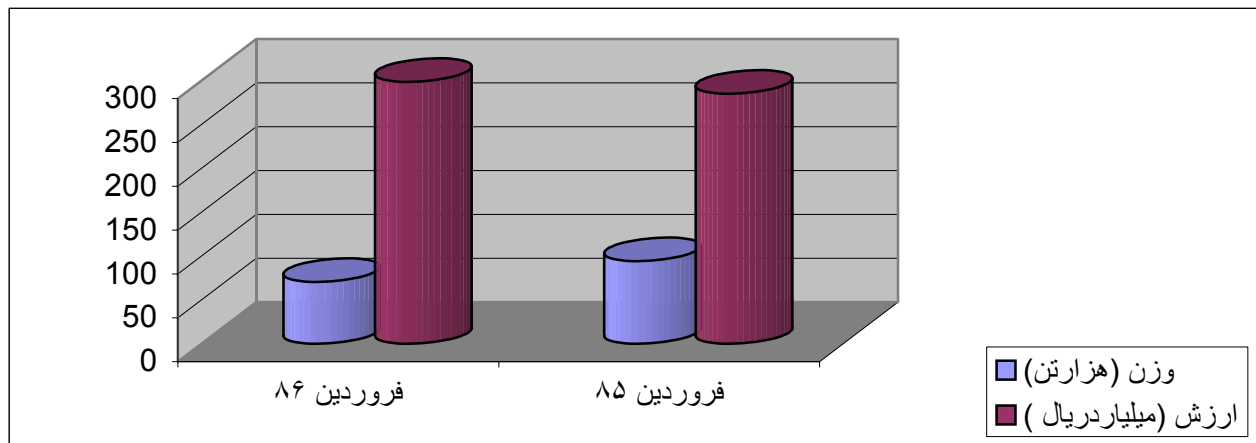


واردات

طی فروردین ماه سال ۱۳۸۶ به میزان ۷۱ هزارتن و به ارزش ۲۹۹ میلیارد ریال از طریق گمرکات خراسان رضوی واردات صورت گرفته است .

جدول مقایسه ای واردات خراسان رضوی

عملکرد	فروردین ۸۵	فروردین ۸۶	درصد تغییرات
وزن (هزارتن)	۹۴	۷۱	-۲۵
ارزش (میلیاردریال)	۲۸۵	۲۹۹	۵



واردات

درصد تغییرات		فروردین ۸۶		فروردین ۸۵		نام گمرک
ارزشی	وزنی	ارزش (میلیاردریال)	وزن (تن)	ارزش (میلیاردریال)	وزن (تن)	
۹.۸	-۳.۴	۲۲۴	۵۷,۶۰۱	۲۰۴	۵۹,۶۵۹	مشهد
-۹.۳	-۶۴	۷۳.۵	۱۲,۵۶۷	۸۱	۳۴,۴۷۹	سرخس
۴۳۳.۳	۳۸۶۶.۷	۰.۸	۱۱۹	۰.۱۵	۳	دوغارون
#DIV/۰!	#DIV/۰!	۰.۳	۲۰۱	۰	۰	لطف آباد
#DIV/۰!	#DIV/۰!	۰.۱	۲۸	۰	۰	باجگیران
۴.۸	-۲۵.۱	۲۹۹	۷۰,۵۱۶	۲۸۵	۹۴,۱۴۱	جمع تجاری
#DIV/۰!	#DIV/۰!	۰	۰	۰	۰	بازارچه ای
۵	-۲۵	۲۹۹	۷۰,۵۱۶	۲۸۵	۹۴,۱۴۱	جمع

واردات بازارچه

درصد تغییرات		فروردین ۸۶		فروردین ۸۵		نام گمرک
ارزشی	وزنی	ارزش (میلیاردریال)	وزن (تن)	ارزش (میلیاردریال)	وزن (تن)	
#DIV/۰!	#DIV/۰!	۰	۰	۰	۰	باجگیران
#DIV/۰!	#DIV/۰!	۰	۰	۰	۰	دوغارون
#DIV/۰!	#DIV/۰!	۰	۰	۰	۰	جمع